

ZONIZZAZIONE

LEGENDA

--- PERIMETRO DI PERTINENZA AL P.A.C.

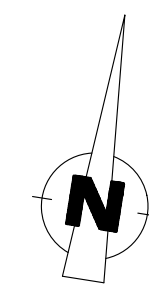
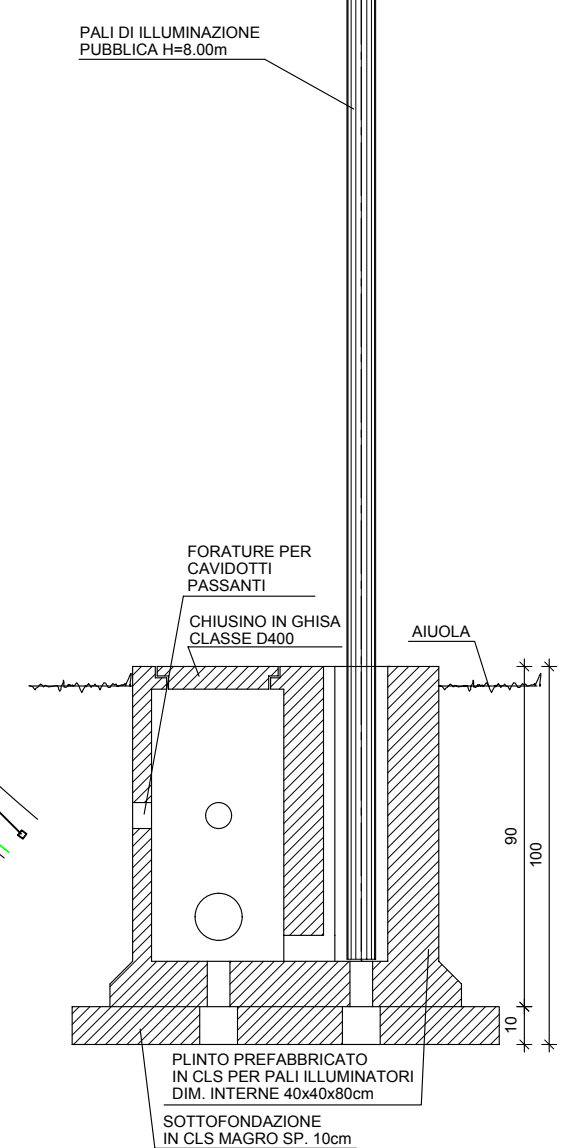
♦ 10.00 CAPOSALDO (QUOTA DI RIFERIMENTO STATO DI FATTO E STATO DI PROGETTO)

LEGENDA IMPIANTI DI PROGETTO

- LINEA GAS-METANO** — Allacciamento alla linea principale esistente e chiusura anello tra via Bergamo e via Lombardia con: valvola di sezionamento riduttore di pressione in corrispondenza della prima cassetta contatori distribuzione interna entro tubo in acciaio protetto
- LINEA RETE FOGNARIA** — Allacciamento alla fognatura pubblica esistente su via Lombardia entro tubo in PVC con predisposizione per i singoli allacciamenti Le acque meteoriche dei singoli insediamenti verranno raccolte in pozzi perdenti per il recupero in falda freatica
- LINEA TELECOM** — Interramento entro tubi in PVC ø125 per la parte interessata al progetto Distribuzione ai lotti con tubi in PVC ø125 interrali Pozzetti di smistamento dim 60x60cm min. in corrispondenza delle utenze
- ILLUMINAZIONE PUBBLICA** — Allacciamento alla linea esistente su via Bergamo Distribuzione entro tubo in PVC del diametro da mm 63 a 125 Illuminatori stradali su palo ogni 30.00m circa Pozzetti di allacciamento illuminatori dim 40x40x80cm e relativo chiusino in ghisa
- LINEA RETE IDRICA** — Allacciamento alla condotta esistente in ghisa sferoidale ø80 e chiusura anello tra via Bergamo e via Lombardia. Saracinesca di derivazione sottosuolo entro pozzetto. Distribuzione ai lotti in condotta di ghisa sferoidale ø80. Idrante sottosuolo
- LINEA ELETTRICA ENEL** — Allacciamento alla linea elettrica ENEL con tubo in PVC ø125 da pozzetto ENEL esistente Pozzetti di smistamento dim. 60x60cm min.
- LINEA ACQUE METEORICHE** — Acque meteoriche smaltite in fognatura tramite tubo in PVC ø160 pozzetti tipo "Udine 2" con caditoia per bordo marciapiede tipo "Selecta" pozzetti tipo "Udine 3" con caditoia piana a filo tappeto d'usura

LA LOCALIZZAZIONE DELLE CONDUTTURE NON E' VINCOLANTE IN QUANTO VERRA' CONCORDATA CON GLI ENTI EROGATORI

PARTICOLARE PALO DI ILLUMINAZIONE
SCALA 1:20



STUDIO TECNICO ASSOCIATO GEODE di Lerussi, Del Fabbro, Minen e Fabbro
Via Spilimbergo, 92 - Frazione Passons - 33037 Pasion di Prato - c.f. 01990900308
tel. 0432/402395 e fax 0432/410111 - e-mail studiogeode@geode1.191.it

COMUNE DI UDINE PROVINCIA DI UDINE
committenti
IMPRESA EDILE INDIVIDUALE BUTTAZZONI GIOVANNI

allegato 5 opera
P.A.C. "RIZZI" UDINE

scala 1:500
1:50 titolo
PLANIMETRIA OPERE URBANIZZAZIONE PRIMARIA (INFRASTRUTTURE ESISTENTI E DI PROGETTO) - SEZIONI STRADALI - PARTICOLARI riferimento

data marzo 2014 progettista
architetto Gianni Lerussi
via Spilimbergo, 92 - 33037 Pasion di Prato
cod.fisc. LRS GNN 53M06D300C